

# Chapitre 1 : le projet

**En Lorraine comme ailleurs, enterrons  
les gaz de couche et de schiste !**



# ***Breakfree !***

## **Caractéristiques du projet de rassemblement-débats**

Actions anti-gaz de couche et de schiste

## **Description du rassemblement**

19-20-21 août : journées d'actions, discussions autour des énergies fossiles et leur monde et autour des alternatives, ateliers et concerts

## **Ville du projet**

Volmerange-lès-Boulay

## **Vidéo de présentation du projet**

<https://www.dailymotion.com/video/x4i6v95>

# Chapitre 2 : renseignements sur le projet

## ALERTE



### RISQUE SANITAIRE **Lorraine et Nord/Pas-de-Calais**

**Rassemblement à Volmerange-lès-Boulay en Lorraine**

**Du 19 au 21 août 2016**

**STOP au gaz de couche et de schiste !**

**STOP aux énergies polluantes et leur monde !**

Alors que les scientifiques nous engagent à laisser sous terre 80 % des réserves fossiles déjà connues, les forages d'exploration sur les énergies extrêmes se multiplient.

En Lorraine, la société FdE (ex-EGL) a le projet délirant de 14 forages d'exploration « gaz de couche » à très court terme.

Continuer dans la logique d'un extractivisme forcené, au mépris total des engagements pris lors de la COP21 montre assez clairement la volonté de nos gouvernants de tout mettre en œuvre pour ne rien changer.

Partout dans le monde, des appels à se mobiliser contre les projets liés aux énergies fossiles ont été lancés.

Le week-end du 13 mai dernier, plus de 2000 militants paralysaient une mine de charbon, au nord-est de l'Allemagne.

**Enterrons ces projets !**

**Les hydrocarbures de schiste et de couche, c'est toujours NON !**

**Ni en Lorraine, ni ailleurs, ni aujourd'hui ni demain**

**Rejoignez-nous pour trois journées d'actions, discussions autour des énergies fossiles et de leur monde et autour des alternatives, ateliers et concerts**

**Ramenez vos idées, vos pratiques, pelles, bûches, peintures, ou tout simplement, votre bonne humeur et votre imagination.**

Amener vos tentes, cantines à prix libre.

**Le camp de Lorraine est porté par les collectifs de Lorraine et du Nord/Pas de Calais**, opposés à l'exploitation des gaz de couche et en lutte contre un projet d'exploration pour les gaz de couche sur leurs territoires respectifs.

### **Le camp est soutenu aussi :**

- par des associations nationales, notamment : ATTAC, les Amis de la Terre, 350.org, initiative décroissante pour le climat, convergence citoyenne pour la transition énergétique, ALDEAH
- par des associations locales
- par des collectifs opposés aux gaz et huile de schiste et de couche, sur tout le territoire

### **Pour plus de renseignements**

<http://camplorraine2016.webnode.fr>

<http://gazdecouche.over-blog.com/>

<http://houille-ouille-ouille-5962.com/>

### **Pour tout contact**

[camp.lorraine2016@riseup.net](mailto:camp.lorraine2016@riseup.net)

# Chapitre 3 : historique des associations initiatrices



Les collectifs opposés au gaz de couche en Lorraine et dans le Nord/Pas-de-Calais

## **En Lorraine**

Suite aux manifestations dans le Sud de la France début 2011 le collectif lorrain se crée avec la volonté de créer une dynamique.

Il répond à une demande par rapport aux articles de la presse locale qui croit en l'eldorado lorrain et qui fait miroiter aux lecteurs des milliards de M3 de gaz non conventionnel et par là même la baisse du prix du gaz à tous les étages.

En septembre 2015, la population Longevilloise découvre avec stupeur l'enquête publique relative au projet de forages de gaz de couche dans sa commune ainsi que sur Zimming et Lachambre. La mobilisation est rapide autour des lanceurs d'alerte, et un collectif se forme. Rapidement, on constate les limites d'un collectif et l'on se rend compte qu'une association inscrite aura toujours davantage de poids, ainsi qu'une meilleure image face à la population. Le noyau dur se forme alors, dans le but de prévenir des risques environnementaux dans la région. L'association naît alors sous l'appellation Association pour la Préservation de notre Environnement Local (en Moselle) : APEL57.

Ses statuts précisent qu'elle est à but non lucratif, a pour objet de veiller à tout faire pour prévenir les projets, visant à détériorer l'environnement de vie locale, sur le secteur Boucheporn, Lachambre, Longeville-lès-Saint-Avold, et Zimming, et plus généralement sur la Moselle. Elle pourra, le cas échéant, faire profiter de ses recherches et connaissances, d'autres associations ou collectifs rencontrant des problèmes équivalents à ceux déjà constatés. Elle aura la capacité d'intervenir auprès des différentes sociétés, pouvoirs publics et collectivités, pour faire entendre la voix de ses concitoyens. L'association peut entreprendre ou soutenir des actions de développement durable, afin de protéger l'environnement. Pour arriver au terme de ses objectifs, l'association peut avoir recours à la distribution de tracts, d'informations, l'organisation de réunions, de manifestations publiques, de rassemblements populaires, ainsi que tout autre moyen légal à sa disposition. Son objet s'inscrit dans le cadre de la constitution de l'environnement de 2004, dont l'article premier stipule que chacun a le droit de vivre dans un environnement équilibré et respectueux de la santé. Elle peut décider d'ester en justice sur décision de l'Assemblée générale.

Le collectif se réunit de façon régulière.

Le collectif lorrain a fait un certain nombre d'entretiens avec des journalistes, une brève sur TV MIRABELLE, quelques manifs pour se faire connaître, une participation à l'enquête publique sur le permis de Forcelles QUI SEMBLE ÊTRE LA RECHERCHE de pétrole conventionnel -mais là nous n'en voulons pas non plus. Un prélèvement d'eau dans un cours d'eau en aval du forage a été effectué pour vérifier s'il n'y a pas été fait de fausse manœuvre. Le collectif réalise aussi une émission de radio mensuelle.

Un autre collectif, plus petit, a commencé à exister à Zimming.

<http://gazdecouche.over-blog.com>

<http://www.apel57.org/>

<https://www.facebook.com/Prot%C3%A9geons-notre-cadre-de-vie-Zimming-Longeville-Bouchepon-Lachambre-315526891904740/>

**Dans le Nord/Pas-de-Calais**, trois collectifs se sont créés :

- houille-ouille-ouille-59/62

- gazhouille 62

- maghouille en Gohelle

Ces trois collectifs travaillent en commun pour s'opposer à l'exploration et l'exploitation du gaz de couche. Cette lutte a commencé en 2012.

<http://houille-ouille-ouille-5962.com>

<https://www.facebook.com/groups/487360018042415/?fref=ts>

La société Gazonor exploite du gaz de mine dans le bassin minier depuis de nombreuses années. L'exploitation de ce gaz ne nécessite pas de faire de forage et, bien sûr, nous ne sommes pas opposés à cette industrie.

L'entreprise « la Française de l'Énergie », ex EGL, veut exploiter le « gaz de couche » dans le bassin minier. Il s'agit d'aller récupérer le gaz contenu dans les couches de charbon qui n'ont pas été exploitées pour l'extraction du charbon (plus profond). Pour récupérer ce gaz, il faut faire des forages (nombreux, ou avec des drains horizontaux).

Les dangers de l'exploration pour le gaz de couche sont multiples :

- Dangers sur les nappes phréatiques qui seront traversées par ces forages : contact avec des boues de forages potentiellement chargées de métaux lourds, voire d'éléments radioactifs, fuites de méthane (le ciment qui sert de protection de la nappe résisterait-il aux mouvements de terrains que nous connaissons régulièrement sur le bassin minier ?)
- Dangers de mouvements de terrains et de séismes dans un sous-sol déjà déstructuré par 100 000 km de galeries, liées à l'extraction du charbon.
- Si ces explorations révélaient un potentiel intéressant de gaz de couche, il y aurait exploitation, ce qui nécessiterait le forage de très nombreux puits, dont la durée de production est très limitée dans le temps. Que se passera-t-il quand les puits ne seront plus rentables ?

L'entreprise « la Française de l'Énergie » vient de déposer un dossier de demande de cotation en bourse, avec l'objectif clairement affiché de prendre la main sur Gazonor, qui possède deux permis de recherche -le SUD MIDI et le VALENCIENNOIS- et deux concessions.

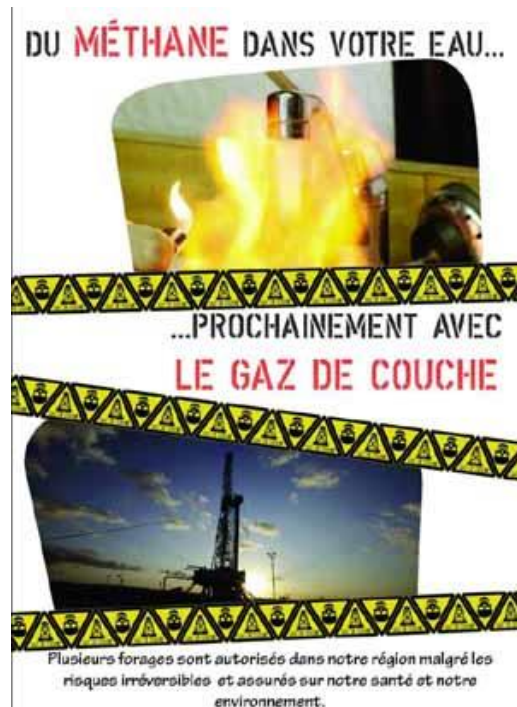
C'est un projet financier que nous dénonçons !

Nous sommes résolument opposés -comme de nombreux collectifs existant en France- à l'extraction des énergies fossiles -pétrole, gaz de schiste et de couche ...

La position des collectifs a été très claire depuis le début :

**NON à l'exploitation du gaz de couche ; ni ici ni ailleurs, ni aujourd'hui ni demain**

# Chapitre 4 : APPEL à l'aide financière



Pour mener à bien ce projet les associations et collectifs engagés dans cette lutte contre ces projets inutiles et polluants ont besoin d'aide.

C'est pourquoi elles font appel aux dons.

Elles ont besoin au minimum de 2 500 €.

## **A quoi va servir la collecte de dons ?**

A assurer les dépenses inhérentes à ce type de rassemblement :

- location de la salle et du terrain
- location d'un chapiteau
- Organisation de concerts
- Communication
- Logistique

Bien sûr, si nous réussissons à dépasser cette somme, nous pourrions proposer et annoncer d'autres interventions pour améliorer encore la qualité de ce rassemblement.

Les Collectifs Lorrains et Nordistes opposés aux gaz de couche ainsi que les associations qui soutiennent ce projet comptent sur cette implication participative ; cela donne un sens très mobilisateur à cette initiative.



Merci d'avance pour votre contribution.

## Qui va collecter les fonds ?

**L'association APEL 57**

### Contact

Nom : APEL57-LOSSON

Prénom : Hervé

Adresse : 22, rue de Kleindal

Code postal : **57740**

Ville : Longeville-lès-Saint-Avold

E-mail : [apel57@hclbio.net](mailto:apel57@hclbio.net)

Tél mobile : 06-30-39-21-27

### Comment donner ?

- **Ou envoyer un chèque :**  
à l'ordre de APEL 57  
à APEL57-LOSSON ; 22 rue de Kleindal ;  
57740 LONGEVILLE LES SAINT AVOLD
- **Ou envoyer un virement**

### Informations bancaires

IBAN : FR75 1027 8052 5500 0203 4320 187

BIC SWIFT : CMCIFR2A

### RIB

Code Banque				Code Guichet		Numéro de Compte		Clé RIB		Domiciliation	
10278				05255		00020343201		85		CCM BELLEVUE	

Identifiant international de compte bancaire

IBAN (International Bank Account number)								BIC (Bank Identification Code)			
FR76	1027	8052	5500	0203	4320	185		CMCIFR2A			

TITULAIRE DU COMPTE  
ACCOUNT OWNER

▶ APEL 57  
CHEZ HERVE CYRIL LOSSON  
22 RUE DE KLEINDAL  
57740 LONGEVILLE LES ST AVOLD

CCM BELLEVUE  
TEL 0 820 339 009  
(Service 0,12 €/min + prix appel)  
3 RUE DU GENERAL DE GAULLE  
57740 LONGEVILLE LES ST AVO  
Identifiant national de compte bancaire - RIB

Ce relevé est destiné à être remis, sur leur demande, à vos créanciers ou débiteurs, français ou étrangers, appelés à faire inscrire des opérations à votre compte (virements, paiements, etc...)  
This statement is intended to be delivered, to those of your creditors or debtors who have transactions posted to account (credit, transfers, payments, etc....)

Relevé d'identité bancaire-IBAN