

# Zones humides et changement climatique

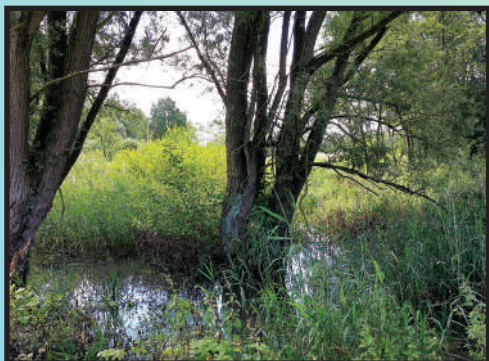
Qu'est ce qu'une zone humide ?



Fossé ✓



Étang ✓



Marais ✓



Mare intra forestière ✓



Pente du terril ✗



Roselière ✓

Dans une zone humide, l'eau est toujours présente, mais on ne la voit pas forcément !

# La ma ses hab

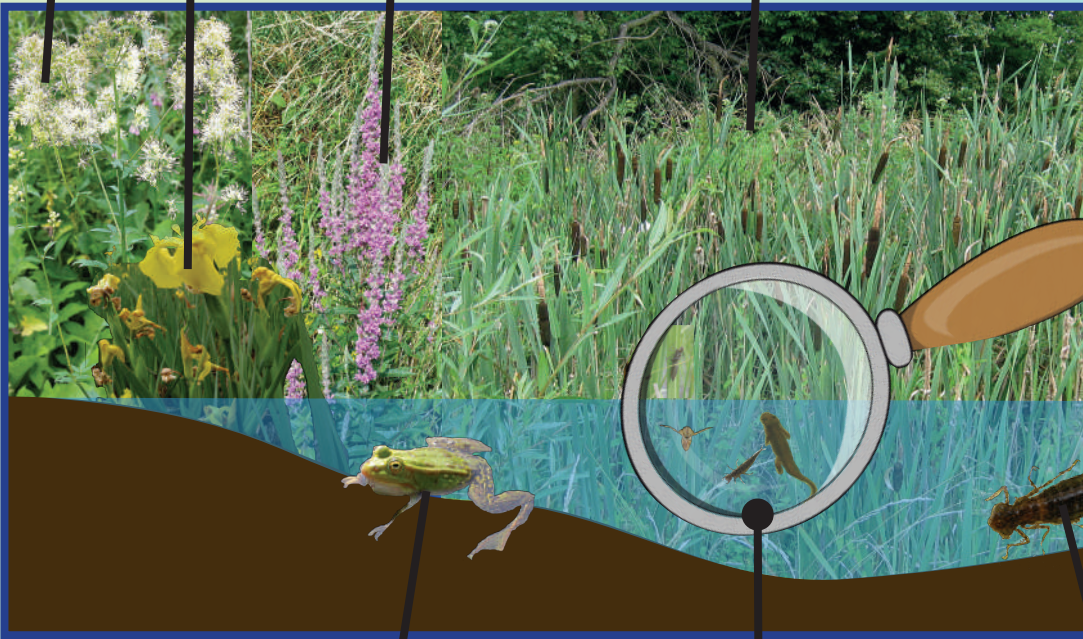
La Reine des prés, hum,  
quelle bonne odeur !

Les iris, jaunes  
comme le soleil !

La salicaire, les  
pieds dans l'eau !

Les massettes pointent  
leur épis marrons vers  
le ciel.

La L  
est



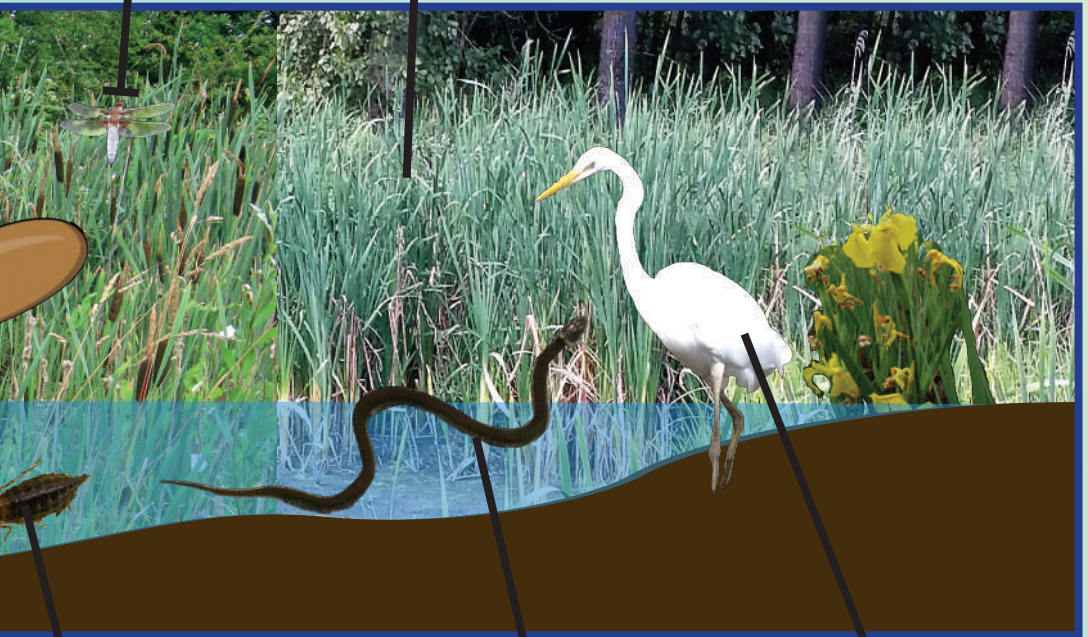
La Grenouille verte, à ne pas  
confondre avec le crapaud !

TSVP!

# are et bitants

La Libellule déprimée  
est bleue électrique !

La roselière, milieu favori de beaucoup  
d'oiseaux (Bruant des roseaux, Rousserolle  
effarvatte...) !



La larve de libellule  
dévore tout sur son  
passage.

La Couleuvre à collier ondule  
gentiment entre les roseaux.

La Grande Aigrette  
avec son puissant  
bec jaune !

L'aselle est un petit crustacé qui nettoie les mares des débris végétaux mais qui sert aussi de nourriture à tous les carnivores!



La notonecte (insecte aquatique) a des pattes arrières transformées en rames qui l'aident à se déplacer !



Les têtards sont les petits de la grenouille. Ceux-là commencent à avoir des pattes !



Le gerris marche sur l'eau !



La larve de libellule est sortie de l'eau, elle s'accroche à la végétation pour se métamorphoser! Son enveloppe, désormais vide, s'appelle une éxuvie.



et les  
mouille,  
sont à  
!



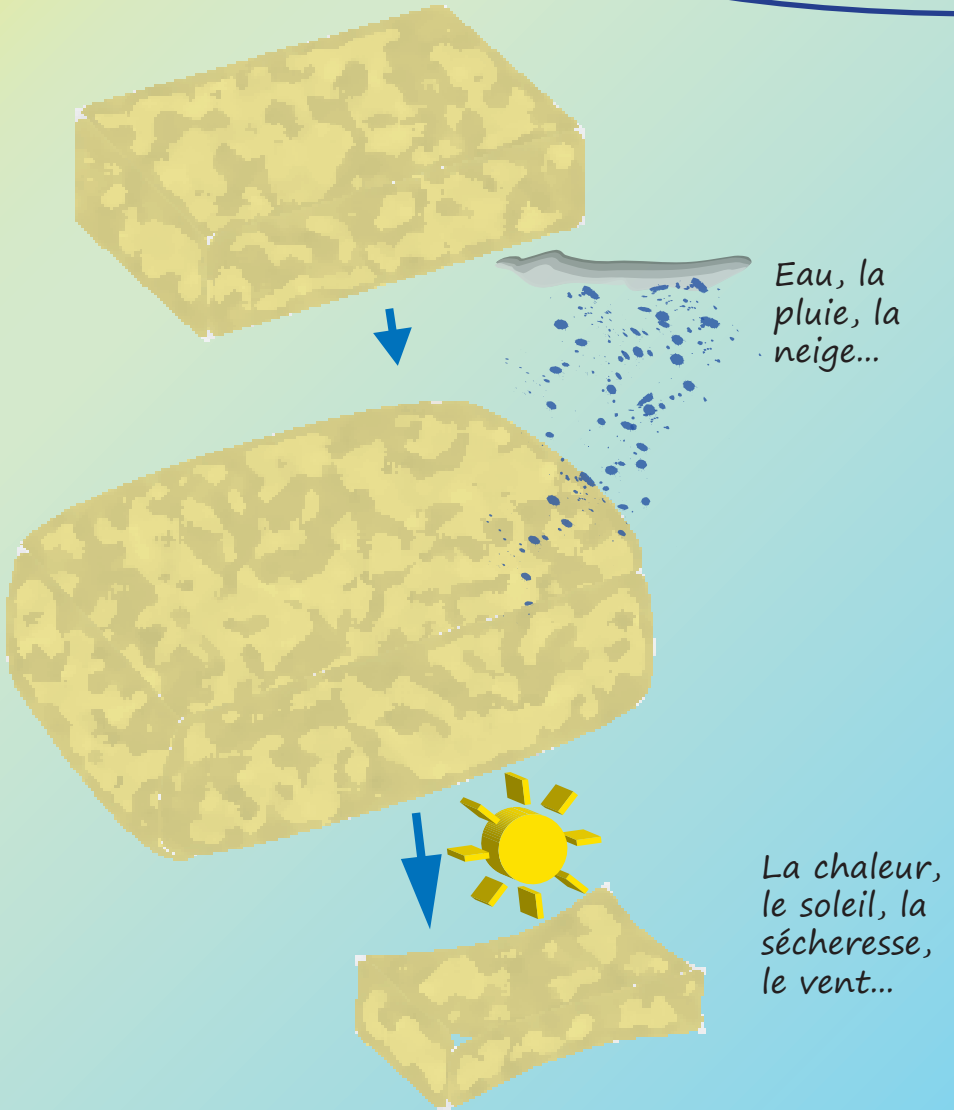
Les tritons sont les cousins des grenouilles et des crapauds, comme eux, ils peuvent vivre dans l'eau, ou sur terre !



La larve de dytique est carnivore, elle mange tout ce qu'elle croise !

# Rôles et fonctionnement des zones humides

Zones  
humides et climat  
climati



Les zones humides fonctionnent comme une éponge, elles retiennent l'eau quand il y en a trop, et la restituent quand il en manque!  
*Elles régulent les niveaux d'eau.*

# Les changements techniques

Construction en  
zones humides



Rue en temps normal

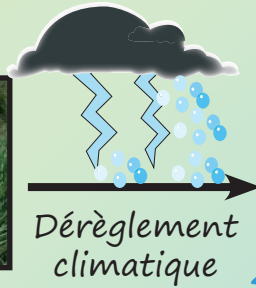


La même rue quand il pleut beaucoup... Elle est inondée car construite sur une zone humide...

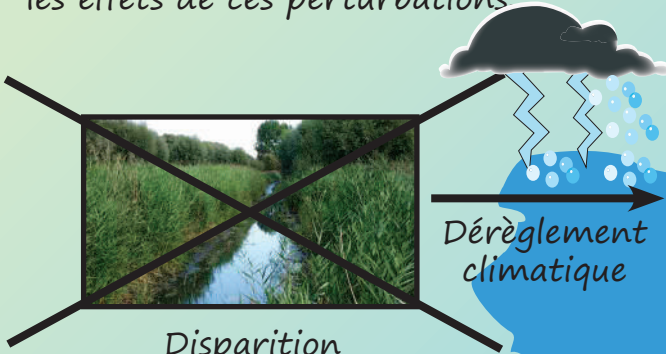
# Impact de la disparition des zones humides



Conservation



Le cycle de l'eau est perturbé par le changement climatique. Ces dérèglements entraînent des événements climatiques extrêmes (orages, fortes pluies, sécheresses...) plus nombreux. Les zones humides régulent les niveaux d'eaux et atténuent les effets de ces perturbations



Disparition



**Préserver les zones humides  
est donc vital.**

**Nord  
nature  
environnement**

**fédération régionale**

23 rue Gosselet, 59000 Lille  
[www.nord-nature.org](http://www.nord-nature.org)



[secretariat@nord-nature.org](mailto:secretariat@nord-nature.org)  
03.20.88.49.33

**AGENCE DE L'EAU**  
ARTOIS - PICARDIE

**E**tablissement public du Ministère chargé  
du développement durable

Cette plaquette est réalisée avec  
le soutien financier de l'Agence  
de l'Eau Artois-Picardie.